

# MASZYNY DO PRZETWARZANIA MIĘSA

## Kotłeciarka do mięsa - model KM43

Kotłeciarka do mięsa KM43 jest profesjonalnym urządzeniem do przetwarzania plastrów mięsa na steki i kotlety o bardzo dużej wydajności użytkowej.

Znajduje zastosowanie w sklepach, placówkach zbiorowego żywienia, w zakładach gastronomicznych i przetwórstwa żywności oraz w cateringu.

Maszyna została przygotowana z bardzo dużą starannością w zakresie utrzymania czystości i bezpieczeństwa użytkownika. Wysokie położenie otworu wlotowego zabezpiecza przed dotknięciem obracających się noży na wałkach. Zastosowanie odchylanej i zdejmowalnej pokrywy wałków sprawia, że urządzenie jest bardzo łatwe w obsłudze i czyszczeniu. Odpowiednia wysokość wylotu umożliwia zastosowanie naczyń gastronomicznych i poprawia komfort użytkownika.

Maszyna spełnia standardy CE w zakresie bezpieczeństwa i higieny.



## OPIS

### Typoszereg

KM43

## WYSZCZEGÓLNIENIA

### Wykończenie

Obudowa napędu wykonana ze stali nierdzewnej.

### Zestaw tnący

43 nożyki tnące na każdym wałku wykonane ze stali nierdzewnej.

### Cechy urządzenia

- ⊙ Odchylana i łatwo demontowalna obudowa nożyków wraz z zestawem tnącym,
- ⊙ Łatwość czyszczenia urządzenia,
- ⊙ Stalowa przekładnia zębata,
- ⊙ Nożyki na wałku ułożone spiralnie dla lepszego nacinania i rozciągania przetwarzanego kawałka mięsa.

### Ograniczenia

Nie używać urządzenia do przetwarzania zmrożonego mięsa, mięsa z kością a także do kruszenia samych kości.

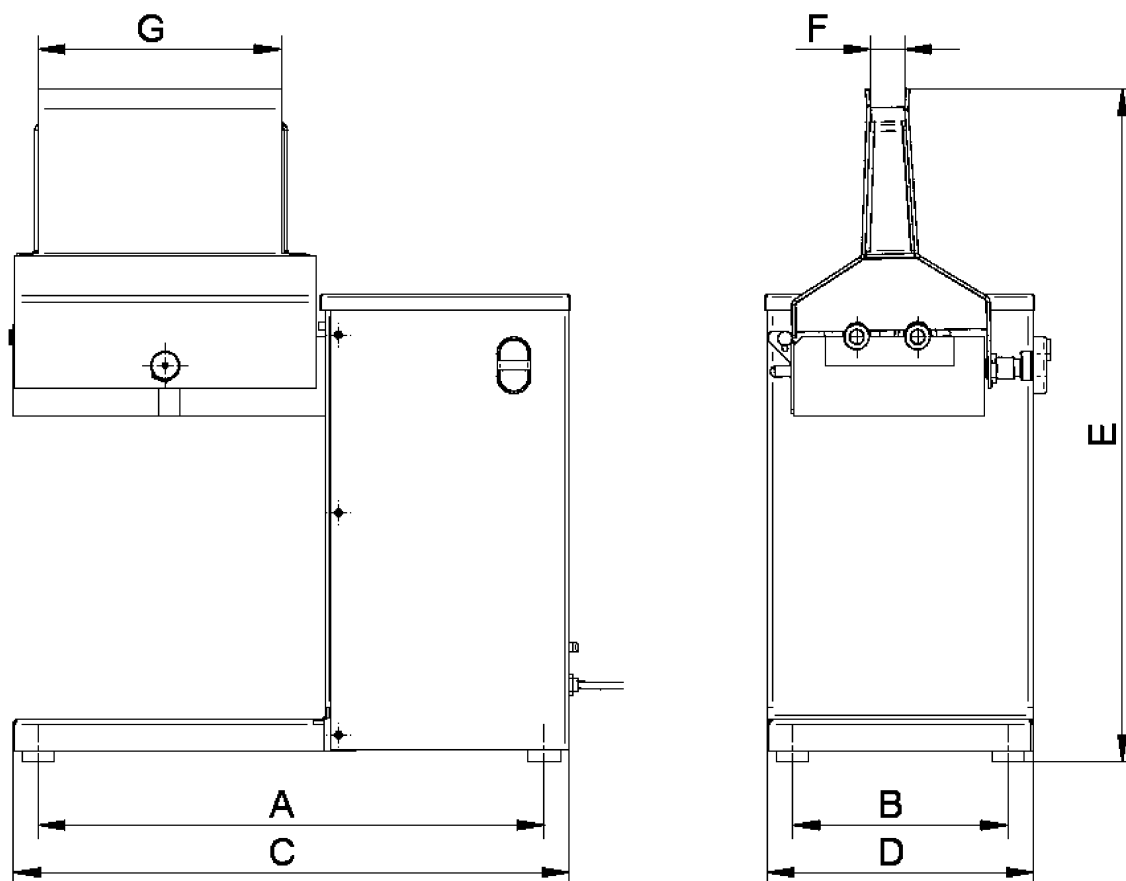
Elementy maszyny stykające się z żywnością myć codziennie, po myciu osuszyć. Zabrania się mycia całej maszyny strumieniem wody.

### Pozwolenia

Maszyna spełnia normy:

- ⊙ EN 60204-1:2010 (Bezpieczeństwo elektryczne)
- ⊙ Dyr. 2006/42/WE

## TABLICA WYMIAROWA



## WYMIARY

Model KM43					
A	450mm	D	240mm	G	210mm
B	190mm	E	610mm		
C	500mm	F	30mm		

## DANE TECHNICZNE (specyfikacja)

Model KM43	
Wymiary gabarytowe	500 x 240 x 610(H)mm
Rozstaw nóżek	450 x 190mm
Obroty ślimaka	60obr/min
Max. wymiary przepuszczanego mięsa (Szerokość x grubość)	210 x 20mm
Stopień ochrony	IP33
Poziom hałasu	≤ 70dB
Zasilanie	230V 50Hz 1 faza
Moc	550W
Waga (ciężar netto)	33kg

## SPECYFIKACJE WYSYŁKOWE

Wymiary kartonu				
Model	Długość	Szerokość	Wysokość	Ciężar brutto
KM43	615mm	450mm	680mm	36kg