

# KRAJALNICE ŻYWNOCİ

## Krajalnica ręczna - model 110p, 110pT

Krajalnica żywności 110p (110pT z nożem pokrytym teflonem do krojenia sera) jest maszyną umożliwiającą krojenie żywności na plastry różnej grubości. Regulacja grubości plastra realizowana jest płynnie w zakresie od 0 do 10mm. Nowatorski kształt korpusu maszyny zaprojektowany został tak aby w jak największym stopniu ułatwić utrzymanie krajalnicy w czystości. Konstrukcja dociskacza, która łączy funkcję uchwytu stołu i płyty dociskowej zapewnia pewny docisk krojonej żywności.

Krajalnica spełnia standardy CE w zakresie bezpieczeństwa i higieny.



### OPIS

<b>Model</b>
110p

### WYSZCZEGÓLNIENIA

<b>Wykończenie</b>
Elementy krajalnicy mające kontakt z żywnością wykonano z aluminium anodowanego.
<b>Materiał noża</b>
Stal węglowa pokryta warstwą chromu.
<b>Średnica noża</b>
250mm
<b>Ostrzarka noża</b>
Opcjonalna
<b>Grubość plastra</b>
0 – 10mm
<b>Produkty krojone</b>
Wędlina, ser, mięso, pieczywo
<b>Ograniczenia</b>
Nie można kroić: <ul style="list-style-type: none"><li>⊙ produktów zamrożonych</li><li>⊙ produktów z kością</li><li>⊙ produktów nieżywnościowych</li></ul>

#### Wydajność

Zależna od rodzaju krojonego produktu i grubości plastra.

#### Zalecenia

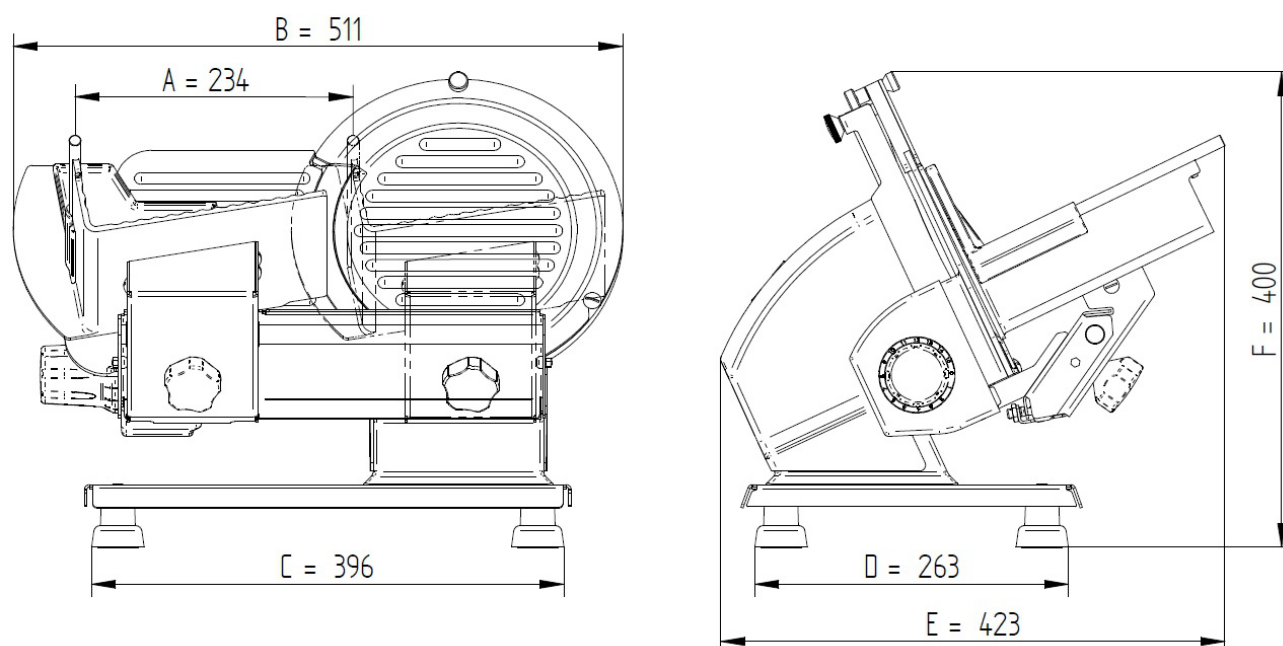
Zaleca się krojenie sera na plastry schłodzonego do temp. 7 - 10 °C. Elementy maszyny stykające się z żywnością myć codziennie, po myciu osuszyć. Zabrania się mycia całej maszyny strumieniem wody.

#### Zgodność wyrobu

Maszyna spełnia normy:

- ▶ dyrektywa maszynowa 2006/42/WE oraz normy z nią zharmonizowane:
  - ⊙ EN 60204-1:2006 + A1:2009 (Bezpieczeństwo elektryczne)

## TABLICA WYMIAROWA



## WYMIARY

Krajalnice: 110p, 110pT			
<b>A</b>	234mm	<b>D</b>	263mm
<b>B</b>	511mm	<b>E</b>	423mm
<b>C</b>	396mm	<b>F</b>	400mm

## DANE TECHNICZNE (specyfikacja)

Krajalnice: 110p, 110pT	
<b>Wymiary gabarytowe</b>	511 x 423 x 400(H)mm
<b>Rozstaw nóżek</b>	496 x 263mm
<b>Grubość krojonego plastra</b>	0 - 10mm (regulacja płynna)
<b>Max. wymiar krojenia</b>	160 mm (długość), wysokość jest uzależniona od długości, max. 100 mm
<b>Średnica noża</b>	250mm
<b>Poziom hałasu</b>	≤ 54dB
<b>Zasilanie</b>	230V 50Hz 1 faza
<b>Moc</b>	120W (napęd noża)
<b>Waga (ciężar netto)</b>	17kg
Uwagi	
Model 110pT jest przeznaczony głównie do krojenia sera, różni się od modelu 110p tym, iż nóż, pokrywa noża, płyta oporowa są pokryte teflonem.	

## SPECYFIKACJE WYSYŁKOWE

Wymiary kartonu				
Krajalnice	Długość	Szerokość	Wysokość	Ciężar brutto
110p	580mm	500mm	440mm	20kg
110pT	580mm	500mm	440mm	20kg